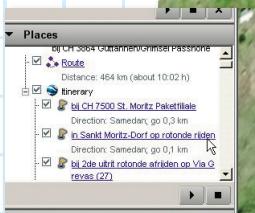
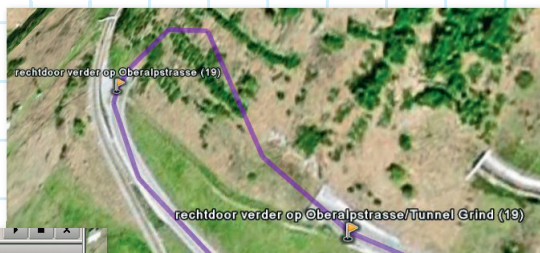


gewoon rechtdoor. En dat had je zelf ook wel bedacht, zonder aan je rol te moeten draaien. Zeker bij een lange route zul je de routerol nog willen nabewerken, en ook daarbij kan Google Earth een erg handig hulpmiddel vormen.

In Onroute zelf kun je de teksten van de routerol al aanpassen, maar geen hele regels weghalen. Wat je dan het beste kunt doen is nabewerken in een ander programma: een spreadsheet, zoals excel, is ideaal, maar het kan ook in een tekstverwerker. Je hebt wel wat basis-windowsvaardigheid nodig:

- laat je route uitrekenen
- geef een printopdracht, met de standaardinstelling krijg je dan eerst een printvoorbeeld
- in dat printvoorbeeld klik je eenmaal met de rechtermuisknop op de allereerste regel van het roadbook
- vervolgens ga je helemaal naar beneden en klikt TERWIJL je de SHIFT-knop ingedrukt houdt op de onderste regel. Je ziet nu dat er over de hele tekst zwarte balken verschijnen.
- Toets nu tegelijk de CTRL en de C toets (ctrl-C: kopiëren)
- Nu kun je kiezen voor 'annuleren' (je hoeft dus NIET te printen)
- Start nu je spreadsheet of tekstverwerker en toets ctrl-V (= plakken)

Vervolgens ga je naar Google Earth en bekijkt een voor een de afslagaanwijzingen. Je ziet precies welke aanwijzingen overbodig zijn: bijvoorbeeld het advies om rechtdoor te gaan als je een tunnel in rijdt. Beetje overbodig. Knippen dus!



Zeker: het is een hele klus om zo een route van een paar honderd kilometer te optimaliseren, maar nog altijd een stuk makkelijker dan wanneer je het met de kaart moest doen.

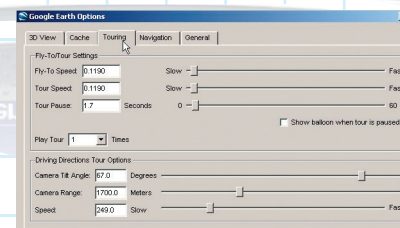
Voordelen GPS

Hoe hard je ook je best doet op de routerol: hij zal vrijwel altijd nog enkele fouten bevatten. Een 100% kloppende kaart bestaat immers gewoonweg niet. Een foutloze routerol zal dus altijd nagereden moeten worden; liefst zelfs een uur van te voren. Want er kan ineens zomaar een omleiding (vanwege een dorpsfeest of zo) zijn. Print vanuit Onroute dus ook altijd wat detailkaarten uit!

En daarmee zie je meteen een van de grootste voordelen van rijden met een GPS: ook al zouden er fouten in de route zitten, of je tegen een omleiding aanrijdt: het GPS-toestel zal je vanzelf naar het volgende routepunt leiden. En dat rijdt een stuk relaxter (en is bovendien veel veiliger).

Rijd je regelmatig dit soort tochten, overweeg dan beslist een voor de motor geschikt apparaat. Je kunt dan vaak zelfs je gereden route achteraf in Google Earth bekijken!

Voor een paar honderd euro heb je al een prima 2e hands toestel, bijvoorbeeld een Garmin Streetpilot III. Nieuw of tweedehands: voor de echte toerrijder zal het de beste aanschaf sinds de aankoop van de motor blijken!



Via 'options' kun je in Google Earth zelfs instellen hoe hoog en onder welke hoek de 'camera' moet staan en hoe snel die over de route moet vliegen.

2007 / 2008



Promotor OnRoute is een samenwerking van Promotor, Waypoint en ANWB.